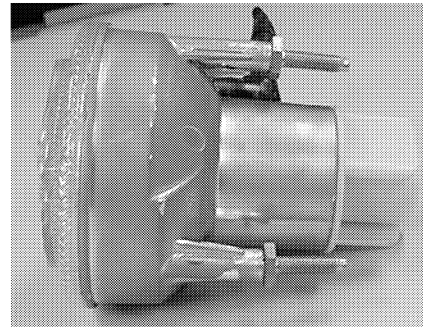
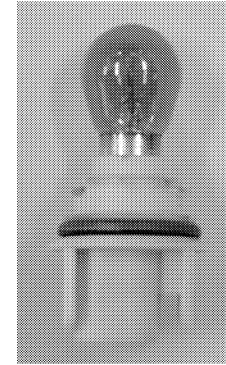
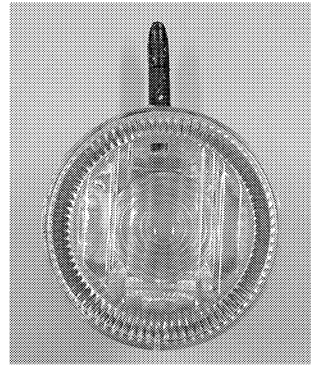




Data	No. CI LAN	Ver	Modification	Request	E	Drawer
15/07/2005		A	MODELAGEM 3D		I	IGOR JASKULSKI



Tolerancias quando não especificadas:
seg. conforme DIN ISO 2768-H - classe c - agr. grosso

Dimensão	Tolerância
0,3 - 0,5	+0,3 - 0,4
0,5 - 0,8	+0,3 - 0,4
0,8 - 1,2	+0,3 - 0,4
1,2 - 2,0	+0,3 - 0,4
2,0 - 3,0	+0,3 - 0,4
3,0 - 5,0	+0,3 - 0,4
5,0 - 10,0	+0,3 - 0,4
10,0 - 20,0	+0,3 - 0,4
20,0 - 50,0	+0,3 - 0,4
50,0 - 100,0	+0,3 - 0,4
100,0 - 200,0	+0,3 - 0,4
200,0 - 500,0	+0,3 - 0,4
500,0 - 1000,0	+0,3 - 0,4
1000,0 - 2000,0	+0,3 - 0,4
2000,0 - 5000,0	+0,3 - 0,4
5000,0 - 10000,0	+0,3 - 0,4

POTENCIA: 21W
 POTENCY
 POTENCIA

TENSAO DE TRABALHO: 24 VOLTS
 VOLTAGE
 VOLTAJE

COR: CRISTAL
 COLOR
 COLOR

REFERENCIAS: 250016
 REFERENCES
 REFERENCIAS

FABRICANTE: ARTEB
 MANUFACTURER
 FABRICANTE

 Caxias do Sul - RS BRAZIL	Scale: 1:1	Date: 18/4/2005	PISCA DIANTEIRO 24V * REF. ARTEB 250016 FRONT TURN SIGNAL LUZ DE DIRECCION DELANTERO
	Post: Liquid weight(Kg): 0,000	Denomination:	
	Surface Treatment:	Origin: -	
	View System:	Standard:	
Drawer: 77460	Revised: 584705	Approved: /J&L/O /G&N/S/	Product: MATERIAIS NORMALIZADOS
Use:		Family: MATERIAIS ELETRICOS	Code: 9920.0350-3