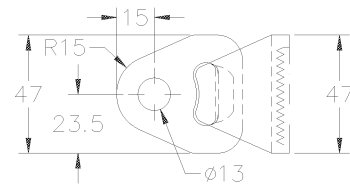
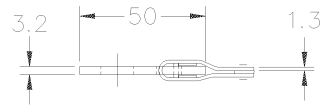


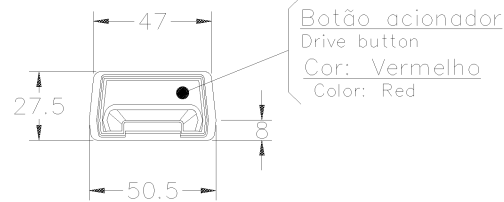
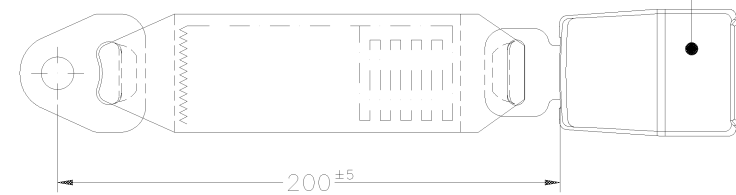
| Number | Date | Modification | E | Owner |
|--------------|---------|-----------------------------|---|----------|
| 500000290354 | 31.7.17 | Alt. Cor do Botão Acionador | | MATHEUCF |



DETALHE "X"
"X" DETAIL



Caixa blindada
Armored box



VISTA "B"
"B" VIEW

Costurar
To Sew

Obs.:
Note:

Todos os componentes do cinto devem ser fornecidos
All components of seat belt must be supplied
na cor preta, com exceção do botão acionador (Vermelho Padrão Automotivo)
with black color, exception of the drive button (Automotive Standart Red)

| | |
|---|------------------------------|
| Tolerâncias quando não especificadas 500 conforme DIN ISO 2768-1 classe m = 14-010 When not otherwise specified, tolerances shall be in accordance with DIN ISO 2768-1 class m = 14-010 | |
| Dimensões | 30 - 120 |
| Comprimentos | 1000 1000 + 2000 2000 - 4000 |
| Raios | ± 0,2 |
| Angulos | ± 0,5 |
| Perfurações | ± 0,10 |
| Rebasamentos | ± 0,20 |
| Acabamento | ± 0,20 |
| Minutagem | ± 0,10 |
| Montagem | ± 0,30 |

Material haste cinto CADARCO_TECIDO_SINTETICO
Belt shaft material
Material asta cinturón

Tipo de ponteira PLANA
extremity finishing type
Tipo del puntero

Cor: PRETO
Color
Color

Comprimento: 200,000
Length
Longitud

| | | | |
|---|------------------------|--------------------------------|---|
| | Scale: 1:2 | Date: 31.7.17 | Denomination: ENGATE CINTO DE SEGURANCA Safety belt coupling Acoplamiento cinturón de seguridad PRETO |
| | View System: | Liquid weight: 0,205 | |
| | Origin: Version: AE | | |
| Project Office: ENO_MP10 Reviser SAP WorkFlow: View in PLM System Drawer: MATHEUCF | Use: | Code: Computer Aided Design | 17133947 |
| | | | Class: 171397 |